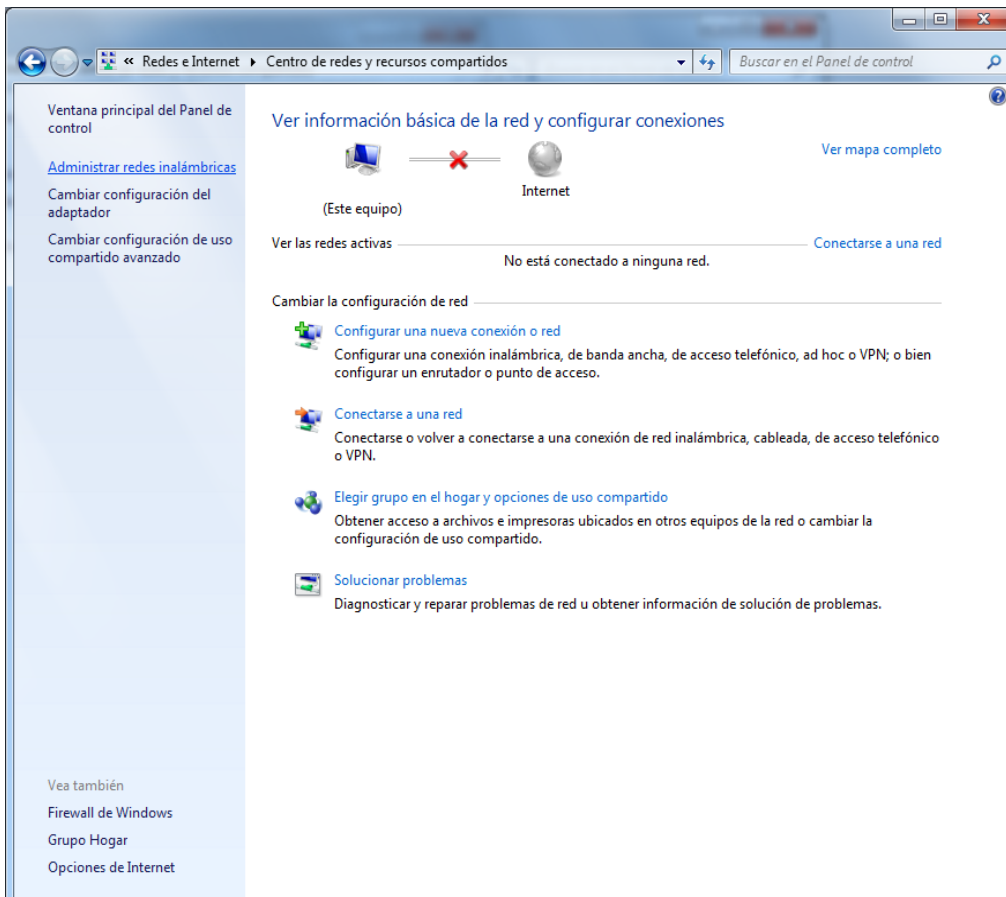


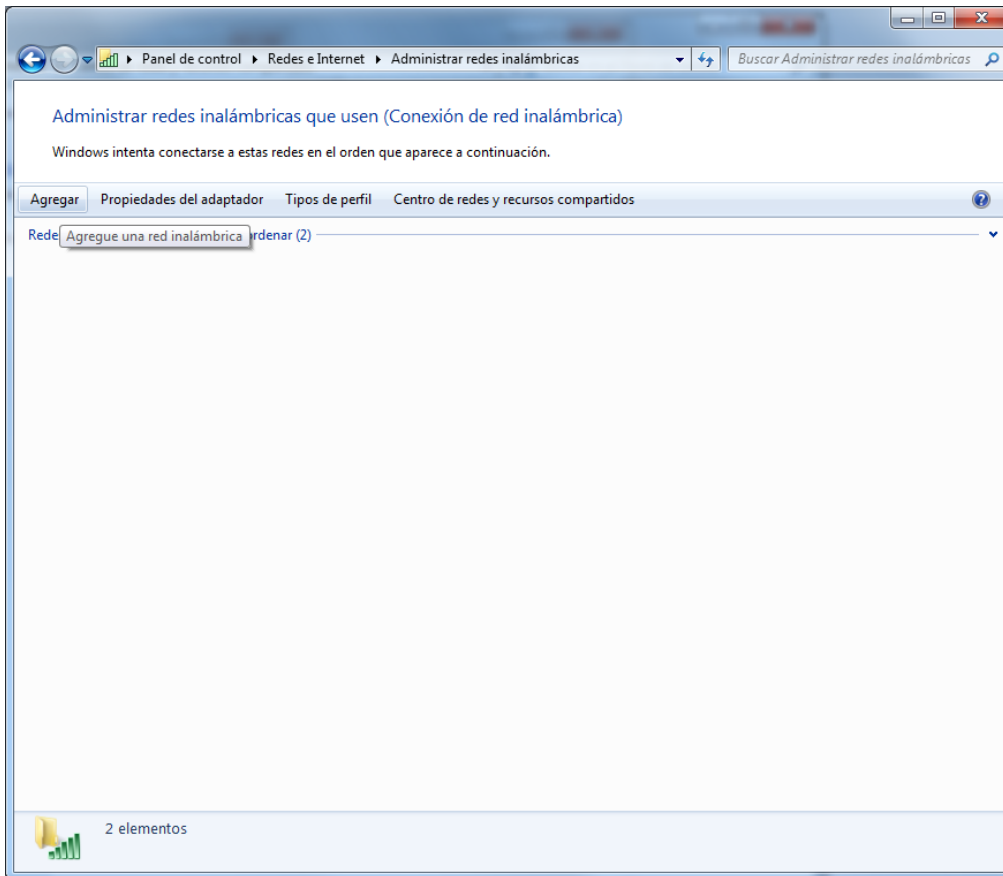
Selecciona “Inicio” després “Panel de control”



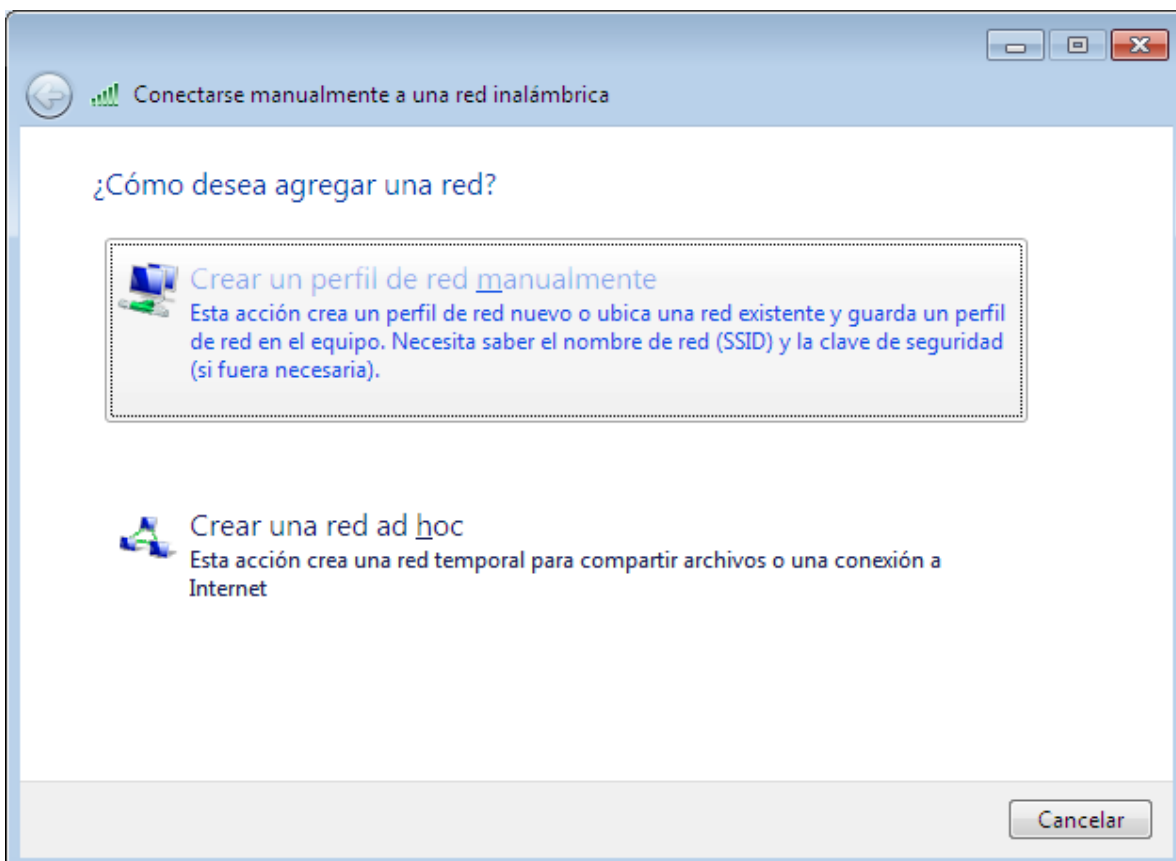
En “Redes e Internet” selecciona “Ver el estado y las tareas de red”



En la barra de “tareas” de la esquerra selecciona “Administrar redes inalámbricas”



Pitgem el botó “Agregar”



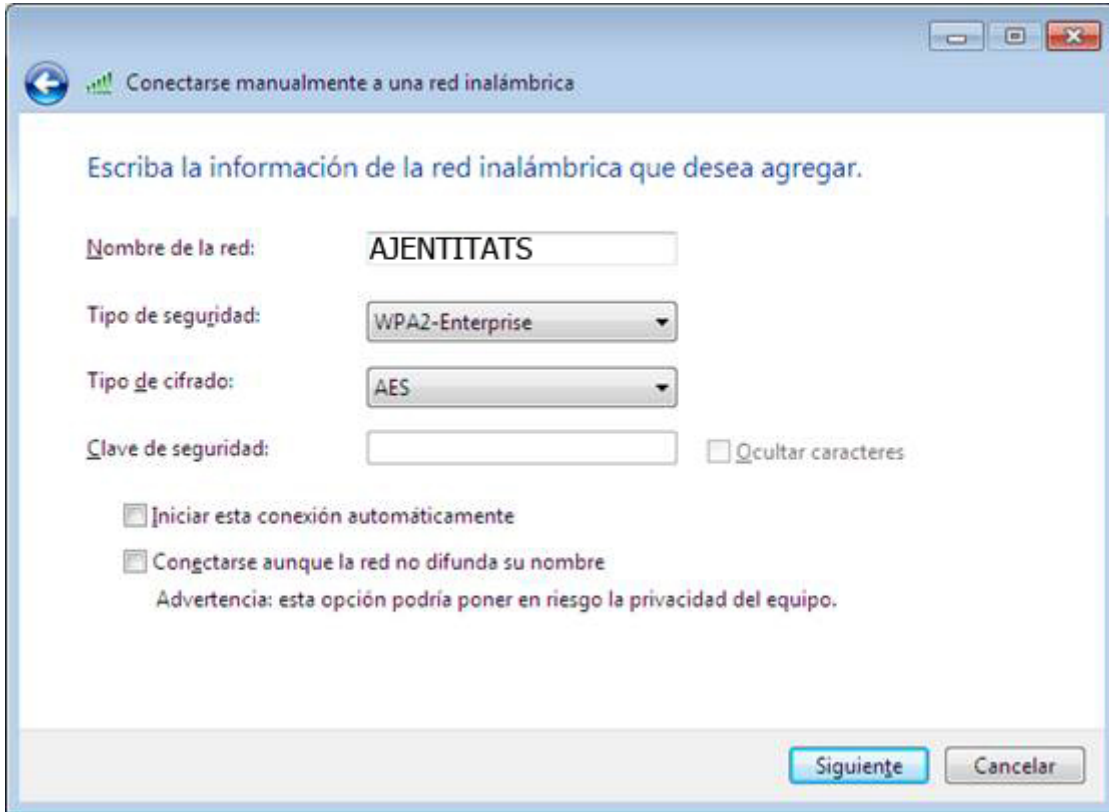
Selecciona “Crear un perfil de red manualmente” i introduïm les següents dades:

“Nombre de la red”: **AJENTITATS**

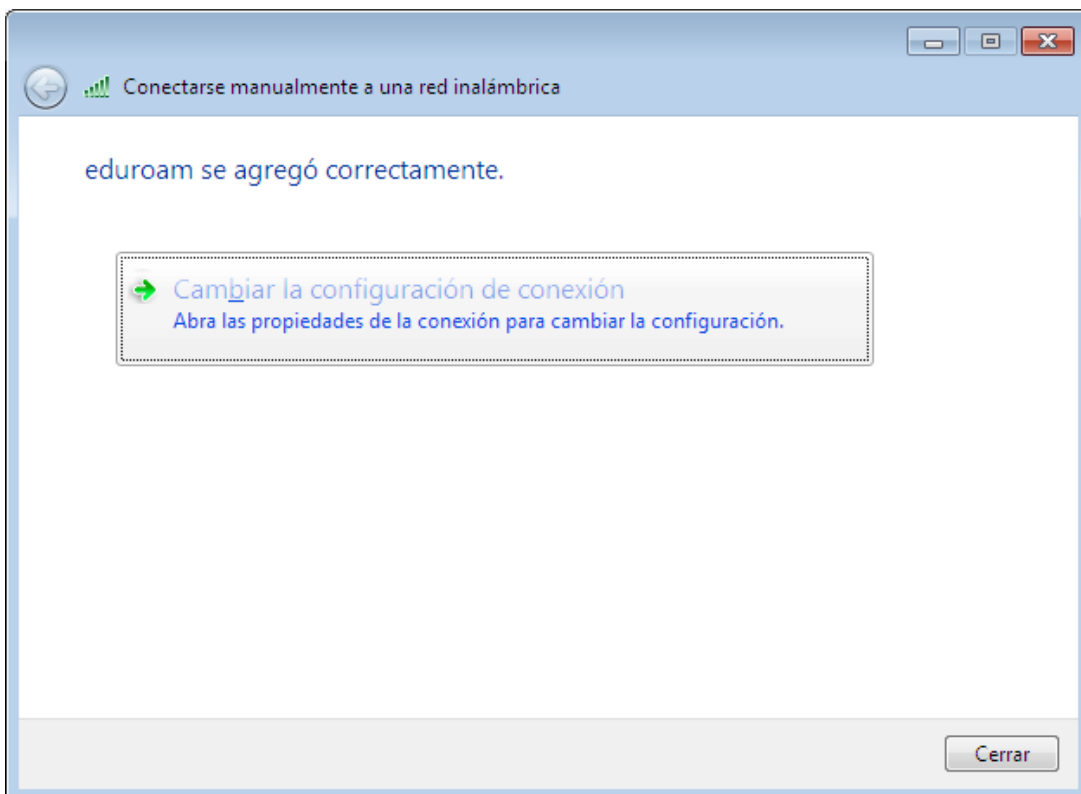
“Tipo de seguridad”: **WPA2-Enterprise**

“Tipo de cifrado”: **AES**

Opcional: marcar la casella “Iniciar esta conexión automáticamente”

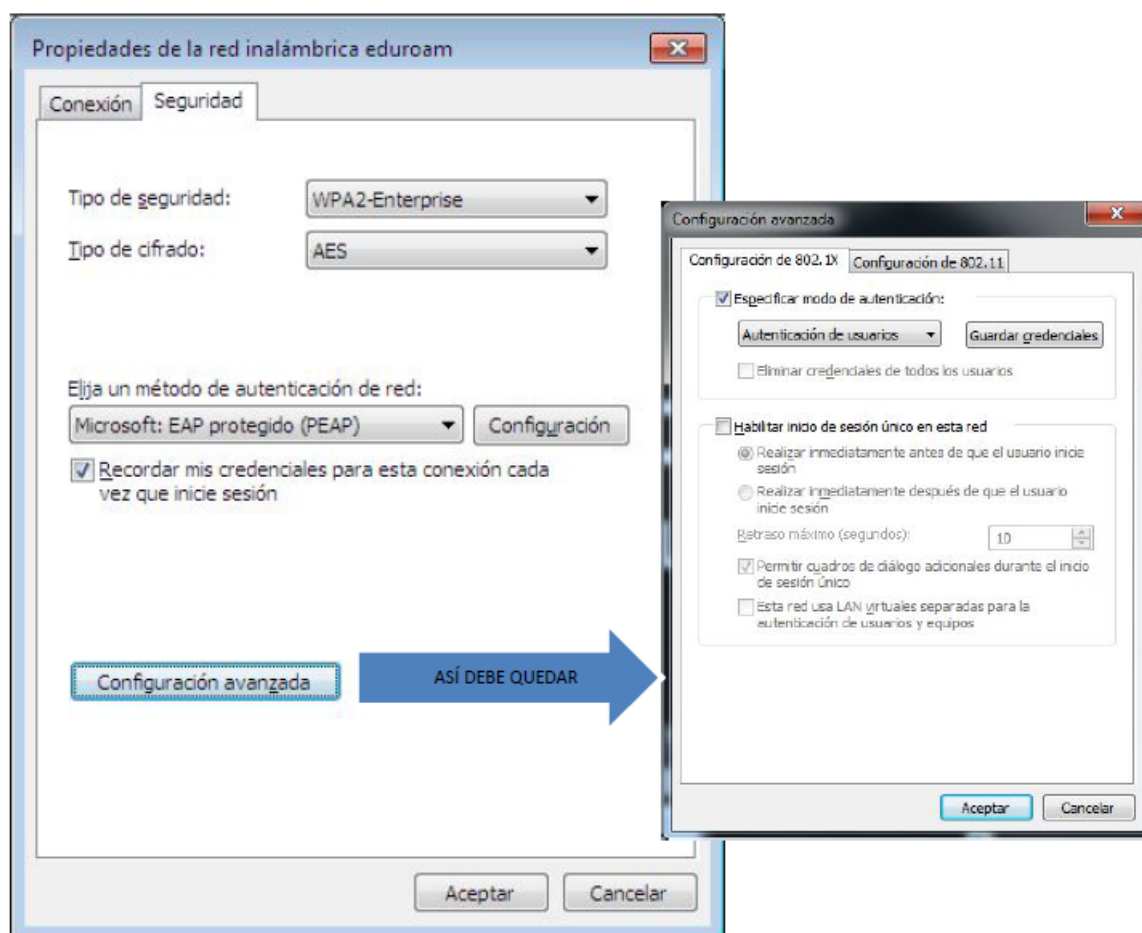


Pitgem el botó “Siguiente” i després seleccionem “Cambiar la configuración de conexión”.



Selecciona la pestanya “Seguridad”. En “Elija un método de autenticación de red” selecciona **EAP protegido (PEAP)**. Pitgem el botó “Configuración” de la mateixa línia. Comprovem que **NO** està marcada la casella “Validar un certificado de servidor”.

En “método autenticación” d’aquesta mateixa finestra pitgem el botó “Configurar...”. Desmarqueu la casella “Usar automáticamente el nombre de inicio de sesión y la contraseña de Windows”.



La finestra de la dreta té que quedar con el desplegable **Autenticación de Usuarios**.

Pitgem "Aceptar" dos vegades per sortir.

Seleccioneu la icona de “conexión inalámbrica” de la barra de tareas del escritorio.

En la llista de “redes disponibles” selecciona AJENTITATS.

Pitgem el botó "Conectar" i en la finestra “Seguridad de Windows” introduceix les següents dades:

Nom d'usuari: proporcionat per correu electrònic

Contrasenya: proporcionat per correu electrònic

Pitgem “Aceptar” i apareixerà una finestra de “progreso de la conexión”, encara que per comprovar si s’ha connectat correctament s’ha de consultar la icona de la barra de tareas.